



Zenit segnaletica



Il Software per la gestione della "segnaletica stradale".



- Sviluppare e gestire il catasto della segnaletica stradale.
- Gestire le manutenzioni e la programmazione.
- Adeguarsi alle normative di legge.

Il Nuovo Codice della Strada prevede l'obbligo, per gli Enti proprietari delle strade, di istituire e tenere aggiornati la cartografia, il catasto delle strade e le relative pertinenze.

Al fine di garantire la realizzazione ottimale di questo Catasto, il censimento e la manutenzione della segnaletica stradale ricoprono sicuramente un ruolo rilevante.

La nostra analisi, svolta con Amministrazioni Comunali partner, grazie ad effettivi rilievi sul territorio, ha rilevato come almeno il 5% della

segnaletica stradale presente in un Comune sia illeggibile; un altro 10 % risulta invece non in regola, e un ulteriore 10% presenta la pellicola riflettente non in regola con le norme vigenti. Queste irregolarità sono presenti maggiormente nella zone non urbane, dove sicuramente è molto più difficile mantenere un buon controllo da parte dei tecnici incaricati.

Studiando poi con gli Uffici Tecnici le motivazioni di questi risultati, fra tutte si è evidenziata l'assenza di una programmazione preventiva e correttiva

degli interventi di manutenzione, unita alla mancanza di censimento affidabile della segnaletica installata.

Nell'ottica di porre rimedio a questa problematica, si rende indispensabile la necessità di realizzare un "Catasto della segnaletica stradale", che preveda l'analisi dettagliata dei segnali esistenti, individuandone la conformità rispetto al Codice della Strada, la verifica dello stato di conservazione, la visibilità e la leggibilità.

Zenit per la creazione del catasto.

La problematica di gestione del parco della segnaletica stradale è sicuramente un onere non indifferente per chi nell'Ente Pubblico, normalmente, deve svolgere anche molti altri incarichi. E' sempre più difficile sapere quali segnali siano da sostituire, quali da modificare cambiando un senso di marcia, ricercare il vecchio progetto per rifare la segnaletica orizzontale

di un incrocio appena asfaltato. Risulta poi impossibile ricercare l'ordinanza associata ad ogni segnale ed ogni volta che necessitiamo di sostituire un segnale particolare è necessario montare in macchina e raggiungere il posto dove si trova.

Zenit è un programma per la gestione della segnaletica stradale, che permette la creazione del

Catasto tutti i segnali di propria competenza.

Zenit è proposto in due moduli: un modulo "database" (Zenit DB) che permette di gestire il parco segnali nel modo più semplice ed economico, ed un modulo con la gestione della cartografia (Zenit cartografico) per chi vuole una gestione attenta ed efficace grazie al supporto del potente motore cartografico.



Caratteristiche tecniche e funzionali del programma Zenit per la gestione della segnaletica stradale.



"Semplice, efficace, potente. Il software ideale per mettere ordine nella segnaletica stradale"

- Ambiente di funzionamento: personal computer con Microsoft Windows;
- Database di supporto: Access;
- Nessun software aggiuntivo per il funzionamento del modulo cartografico (lettura nativa delle cartografie Autocad in formato dwg);
- Archivio strade comunali con ricerca anagrafica, per codice numerico o mnemonico;
- Possibilità di disegnare lo stradario comunale e di ricercare le vie direttamente da cartografia;
- Gestione delle diverse tipologie dei supporti per i segnali (paline, transenne, impianti semaforici,...);
- Archivio dei segnali installati;
- Archivio dei segnali eliminati (storico) con ricerca per data di eliminazione o per strada;
- Archivio dei Fornitori di segnaletica;
- Archivio delle figure previste nel N.C.D.S. con le circa 550 figure già inserite come immagine e descrizione, possibilità di ricerca tramite numerazione codice;
- Possibilità di ridefinire i nomi delle figure del N.C.D.S. e dello stradario (utile per il bilinguismo o per mantenere in memoria vecchi nomi delle vie);
- Possibilità di definire nuovi simboli (segnali) e relative figure (ad. es. passi carrabili, specchi parabolici, ecc....) e di disegnarli con qualunque editor grafico;
- Funzionamento in rete locale client/server.

Dati associati ad ogni segnale.



- Via di competenza;
- Data di installazione;
- Data di costruzione;
- Data di scadenza;
- Stato di conservazione (con scelta da menù: ottimo, buono, discreto, pessimo);
- Tipo di segnale (con scelta guidata da menù: figura, articolo, immagine);
- Campo alfanumerico a disposizione per descrivere note sulla posizione;
- Costo;
- Superficie in mq. (per la segnaletica orizzontale);
- Ulteriore campo alfanumerico a disposizione per l'inserimento di note generali;
- Tipo di pellicola (con scelta da menù (non rifrangente, rifrangente classe 1 o 2);
- Dimensioni (con scelta da menù; grande, normale, ridotta libera);
- Ditta costruttrice;
- Numero dell'ordinanza;
- Data dell'ordinanza;
- Possibilità di associare innumerevoli fotografie o addirittura il progetto (molto utile per la segnaletica orizzontale);
- Possibilità di associare l'ordinanza scannerizzata.

Zenit per la segnaletica pubblicitaria.



In relazione alle indicazioni espresse dal N.C.D.S. riguardo la segnaletica pubblicitaria, e seguendo le necessità espresse dai tecnici che gestiscono questa problematica, Celesta propone il modulo aggiuntivo "Zenit segnali pubblicitari". Questo modulo, perfettamente integrato, permette un'operatività snella e dinamica nella gestione sia della base cartografica sia della base dati, permettendo inserimenti veloci e precisi.

Per ogni segnale pubblicitario sono gestiti i seguenti dati identificativi:

- strada di ubicazione;
- tipo di affissione (con scelta da menù personalizzabile dall'utente: ad es.: commerciale, istituzionale, necrologica, sociale, temporanea,...);
- Tipo di impianto (con scelta da menù personalizzabile dall'utente: ad es. bacheca, transenna, pensilina, striscione, palina su totem,...);
- Per autorizzazione (se rilasciata, in che data, con che numero, la scadenza, l'importo corrisposto);
- Possibilità di associare tutta la documentazione associata (richieste, bozzetti, permessi, integrazioni,...);
- Possibilità di associare la fotografia dell'installazione;
- Dimensioni del segnale pubblicitario;
- Ditta proprietaria dell'impianto;
- Ditta reclamizzata;
- Definizione della forma (ortogonale, parallelo, mono o bifacciale).

"Con la stessa semplicità è possibile avere sotto controllo anche tutti i segnali pubblicitari installati"

Funzionalità di ricerca ed analisi del modulo pubblicitario.

Analogamente a Zenit per la segnaletica stradale, anche questo modulo, al fine di soddisfare tutte le possibili esigenze di analisi e di ricerca all'interno della base dati della segnaletica pubblicitaria, è stato predisposto un menù di ricerca particolarmente completo ed in grado di soddisfare qualsiasi tipo di ricerca si renda necessaria.

Con pochi comandi il

tecnico sarà in grado di ricercare secondo le seguenti chiavi di filtro:

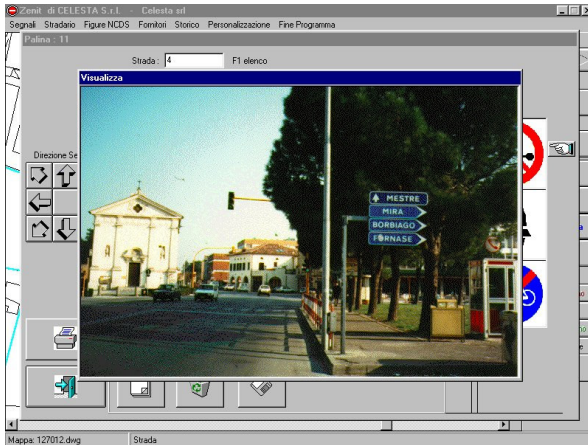
- Per strada di installazione;
- Per tipo di cartello pubblicitario;
- Per autorizzazione: se rilasciata o no, per data di rilascio (dal-al), per data di scadenza (dal-al), per titolare;
- Per dimensioni;
- Per ditta installatrice o

titolare dell'impianto;

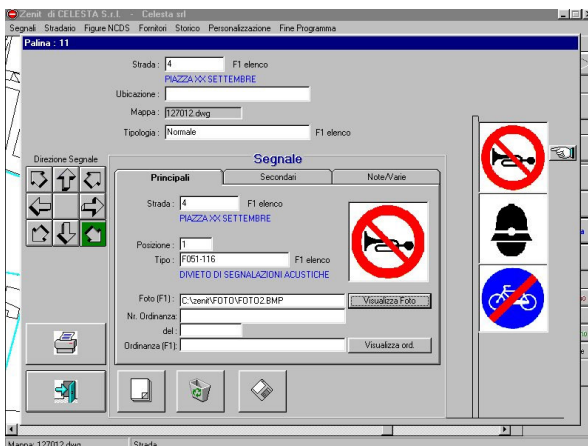
Analogamente a Zenit per i segnali stradali, anche questo modulo permette ricerche semplici o complesse, con possibilità di ottenere sia una stampa completa, sia la visione cartografica d'insieme.

La stampa della cartografia è semplice e permette di essere effettuata in scala precisa o dimensionata a seconda del foglio.

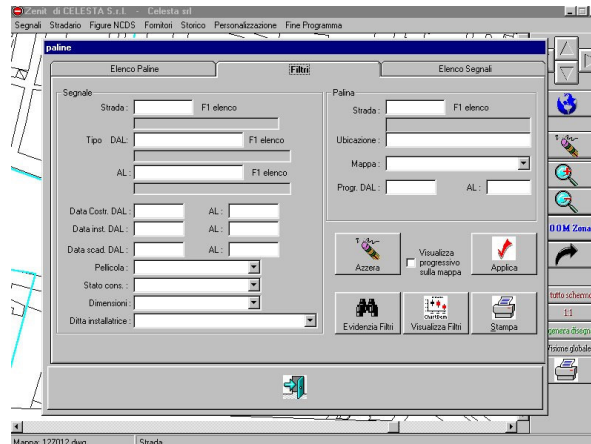
Alcune immagini del programma.



"Particolare della fotografia principale associata al segnale. E' inoltre possibile associare un numero illimitato di documenti (ordinanza, progetti,...)"



"Il potente menù di ricerca ed analisi con le molteplici chiavi definibili dall'utente"



"Esempio della cartografia con le paline rilevate". Ad ogni pallino ne corrisponde una"



Celesta S.r.l.

Zenit è un prodotto software
sviluppato da Celesta S.r.l.
Via Matteotti 78
30035 Mirano - Venezia

TEL:
041-5703801

FAX:
041-8109957

POSTA ELETTRONICA:
celesta@celesta.it

Ci trovate all'indirizzo:
www.celesta.it

Il rilievo dei segnali stradali.

Zenit diventa uno strumento affidabile ed utile nel momento in cui siamo sicuri che i dati contenuti al suo interno rispettino esattamente la realtà.

Diventa quindi fondamentale effettuare un censimento sul campo per rilevare tutti i segnali

installati nel proprio territorio di competenza.

La metodologia consigliata da Celesta permette di effettuare il censimento in tempi molto brevi ed ottenendo il miglior risultato possibile.

La fase di inserimento è semplice e anche operatori con scarse

capacità informatiche potranno inserire i dati rilevati senza problemi. Il supporto garantito da Celesta assicura all'utilizzatore la certezza di non essere da solo di fronte a qualunque tipo di inconveniente.

Il supporto di Celesta.

Celesta affianca il proprio Cliente per aver la certezza di garantire il giusto ritorno dall'investimento effettuato. Oltre al supporto tecnico Celesta si avvale di società specializzate nel rilievo

della segnaletica stradale. Queste società sono in grado di garantire un censimento veloce e preciso utilizzando diverse squadre di specialisti esperti nel rilievo.

In questo modo il Cliente può avere a costi ragionevoli la soluzione completa "chiavi in mano" e può operare fin da subito con uno strumento già "a regime".

Celesta S.r.l.

Celesta opera dal 1997 con la proposizione di soluzioni tecnologiche hardware e software alla Pubblica Amministrazione.

Ad oggi sono più di 1.500

le referenze che vantiamo fra Comuni, Comunità Montane, Province e Amministrazioni Regionali.



Rivenditore autorizzato di zona:

Rivenditore esclusivo per la Regione Sicilia
E.S.I. (Etna Sistemi Informativi) s.a.s.
Via Guglielmo Marconi n.1/A
95016 MASCALI (CT)
Tel. 095/7701521 FAX 095/7701491
Cel. 347/4650888
Email esict@esict.it